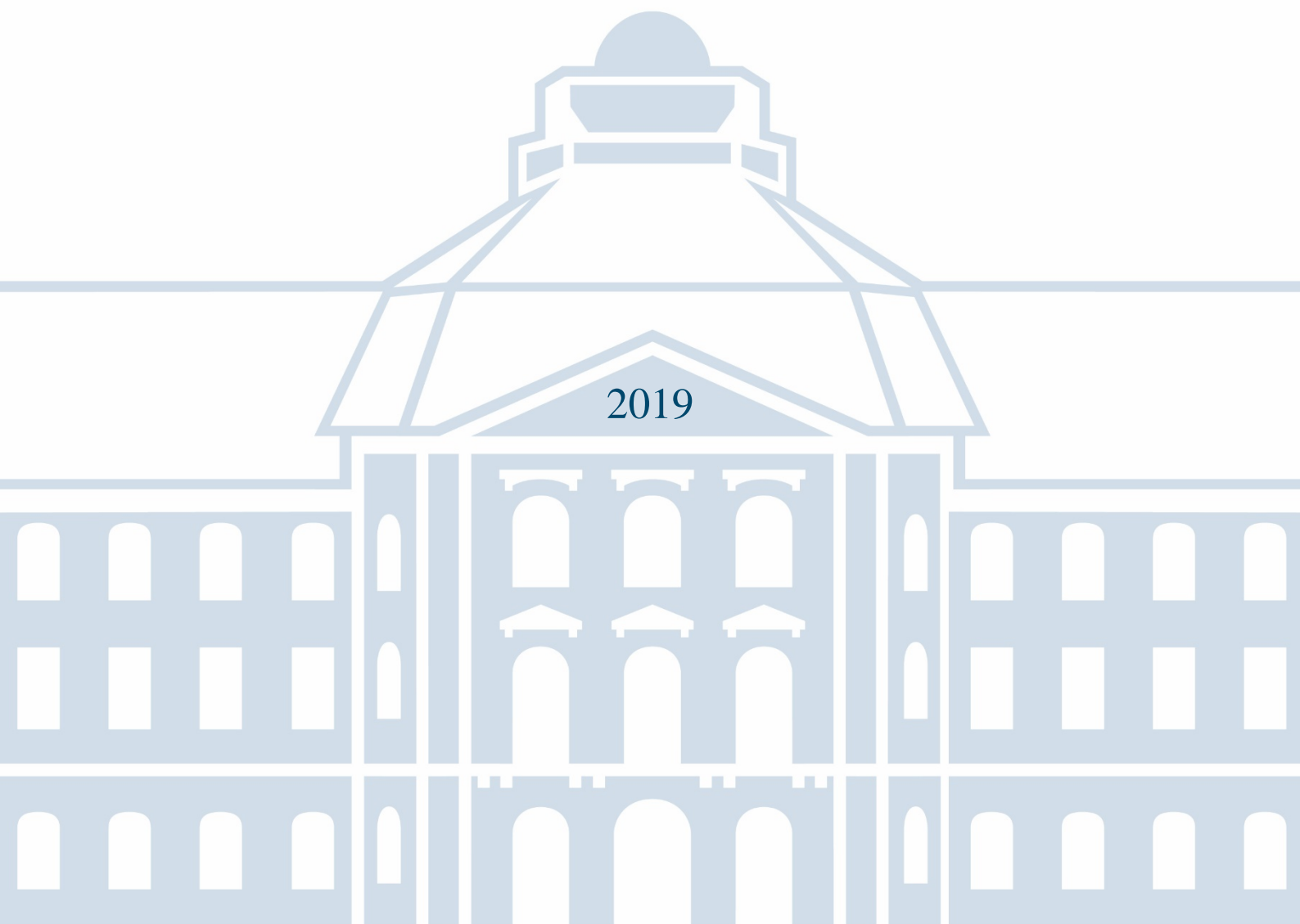




AZ ESZTERHÁZY KÁROLY EGYETEM

KURZUSJELENTKEZÉS, TANEGYSÉGFELVÉTEL MEGNEVEZÉSŰ MINŐSÉGIRÁNYÍTÁSI ELJÁRÁSA



1. Az eljárás azonosítója: ME00401
2. A folyamat megnevezése: Kurzusjelentkezés, tanegységfelvétel
3. A folyamat leírása:

A kurzusok meghirdetése és az órarend elkészítése után a hallgatók a NEPTUN rendszerben felveszik a kiválasztott kurzusokat.

A tanegységfelvételre a hallgatók számára kétszer van lehetősége: az előzetes és a végleges tanegységfelvételi időszakban.

A 2011. évi CCIV. törvény a nemzeti felsőoktatásról értelmében nem jelentkezhet be az a hallgató, aki lejárt fizetési kötelezettségeinek nem tett eleget.

A mintatantervek egyes tárgyak felvételét illetve teljesítését előfeltételhez kötheti. Amennyiben tárgyfelvételi előfeltételről beszélünk és az előfeltétel nem teljesül, úgy a hallgató nem veheti fel az adott félévben a tanegységet.

A regisztrációs időszakot követő 3 héten belül lehetősége van a hallgatónak utólagos tanegységfelvételre illetve törlésre.

4. A folyamat gazdája: Oktatási Igazgatóság
5. Hivatkozások (kapcsolódó szabályok):

Hallgatói követelményrendszer Tanulmányi és vizsgaszabályzat

2011. évi CCIV. törvény a nemzeti felsőoktatásról

Hallgatói követelményrendszer Térítési és juttatási szabályzat

Órarendkészítés folyamatleírás

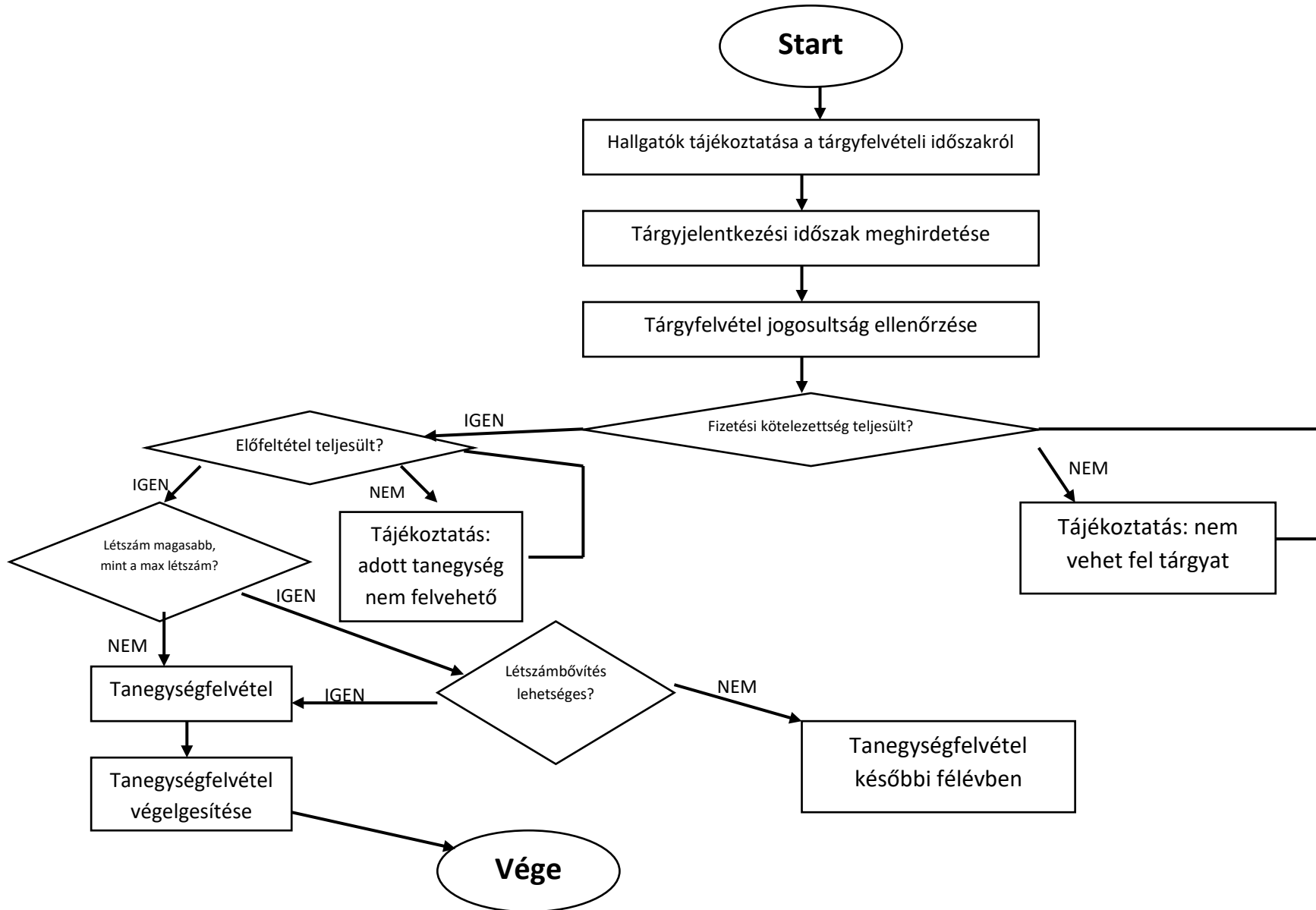
Kurzus meghirdetés ellenőrzése folyamatleírás

Oktatási naptár

6. A folyamat lépései:

| Ssz | Lépés (feladat) | Input | Output | Szereplő | Felelős | Informáltak | Határidő |
|-----|---|-------|------------|--------------------------|------------------|------------------------|------------------------------|
| | Hallgatók tájékoztatása a tárgyfelvételi időszakról | | Hirdetmény | | TO osztályvezető | hallgatók, szaktanszék | oktatási naptár szerint |
| | Tárgyjelentkezési, kurzusjelentke | | | Pénzügyi és Neptun Iroda | TO osztályvezető | | tanegységfelvételi időszakot |

| Ssz | Lépés (feladat) | Input | Output | Szereplő | Felelős | Informáltak | Határidő |
|-----|---|---------------------------------|---------------------------------|--------------------------|----------------------|-----------------------------|---|
| | zései időszak meghirdetése a tanulmányi rendszerben | | | munkatárs a | ető | | megelőzően |
| | Tanegységfelvételi jogosultság ellenőrzése | | | TO, hallgató | TO | hallgató | tárgyfelvételi időszak |
| | Tanegységfelvétel | | felvett tanegység | hallgató | hallgató | TO, tanszékek | oktatási naptár szerint |
| | Létszám bővítés | | | hallgató, tanszék | hallgató, tanszéke | | |
| | Tanegységfelvétel véglegesítése | | | | | | |
| | Utólagos tanegységfelvételi kérelem közzététele | | elektronikus kérelem | Pénzügyi és Neptun Iroda | TO osztályvezető | hallgatók, dékáni hivatalok | regisztrációs időszak lezárását megelőzően |
| | Utólagos tanegységfelvételi kérelem benyújtása | elektronikus kérelem | kitöltött elektronikus kérelem | hallgató | hallgató | | regisztrációs időszakot követő 3 héten belül |
| | Döntés az utólagos tanegységfelvételi kérelem tárgyában | benyújtott elektronikus kérelem | döntés | dékáni hivatal | dékáni hivatalvezető | hallgató, TO, | kérelem beérkezését követő 3 munkanapon belül |
| | Utólagos tanegységfelvétel | | Hallgató számára felvett kurzus | dékáni hivatalvezető | dékán | hallgató, oktató | |
| | Tanegységfelvétel díjának kiírása | | excel táblázat | Pénzügyi és Neptun Iroda | dékáni hivatal | hallgató | |



7. Kapcsolódó dokumentumok (űrlapok, nyomtatványok)