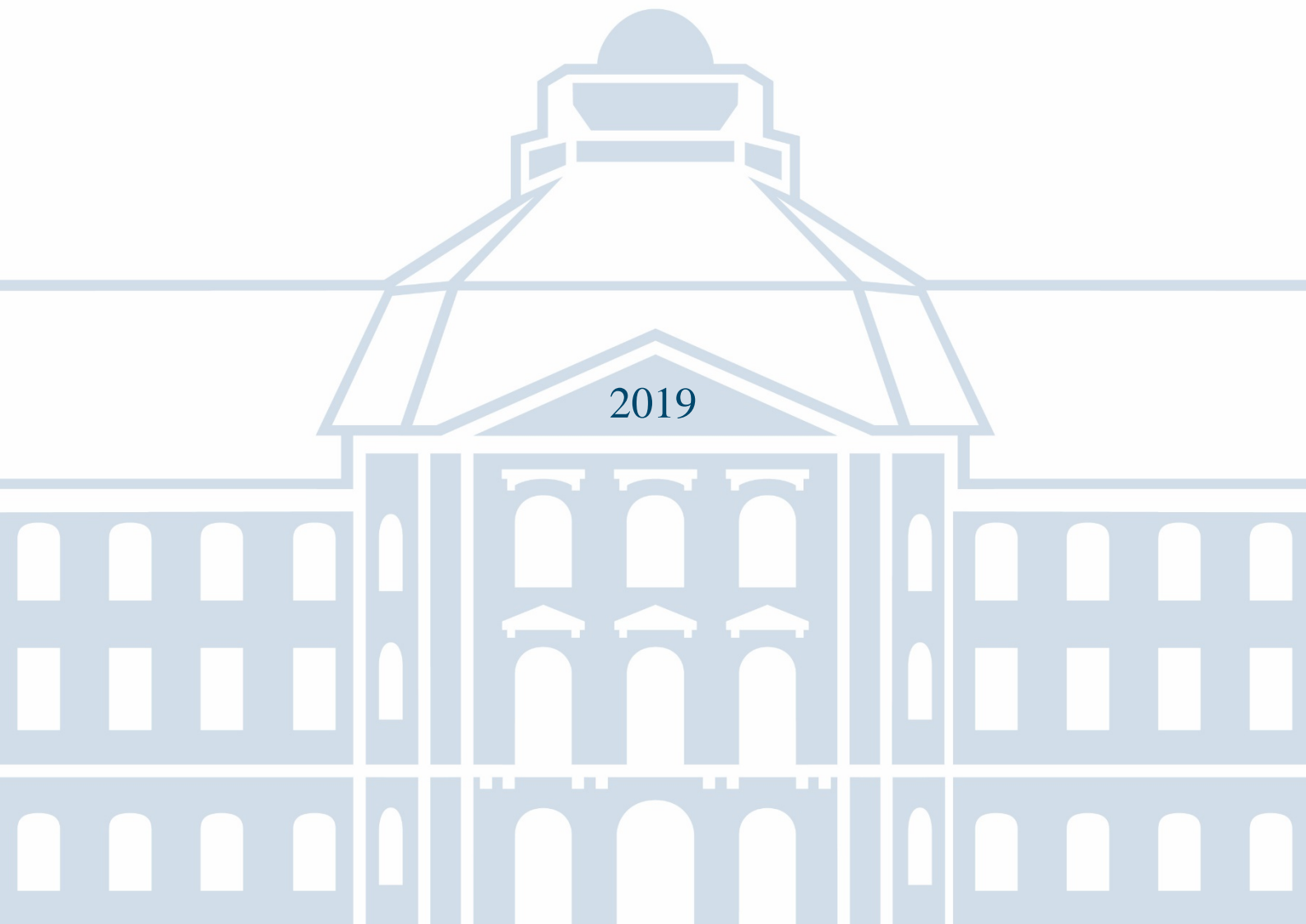




AZ ESZTERHÁZY KÁROLY EGYETEM

---

# VISZGAJELENTKEZÉS, VIZSGA LEBONYOLÍTÁSA MEGNEVEZÉSŰ MINŐSÉGIRÁNYÍTÁSI ELJÁRÁSA



1. Az eljárás azonosítója: ME00701
2. A folyamat megnevezése: Vizsgajelentkezés, vizsga lebonyolítás
3. A folyamat leírása:

A hallgató valamennyi teljesíteni kívánt vizsgára köteles elektronikusan bejelentkezni, valamelyik vizsganapra az elektronikus tanulmányi rendszerben, legkésőbb a vizsga megkezdése előtt 24 órával, de legalább 1 munkanappal korábban. A vizsgára bejelentkezett hallgató a fenti módon és időpontig a bejelentkezését visszamondhatja.

4. A folyamat gazdája: Oktatási Igazgatóság
5. Hivatkozások (kapcsolódó szabályok):

2011. évi CCIV. törvény a nemzeti felsőoktatásról

Hallgatói követelményrendszer Tanulmányi és vizsgaszabályzat

Hallgatói követelményrendszer Térítési és juttatási szabályzat

Vizsgameghirdetés folyamatleírás

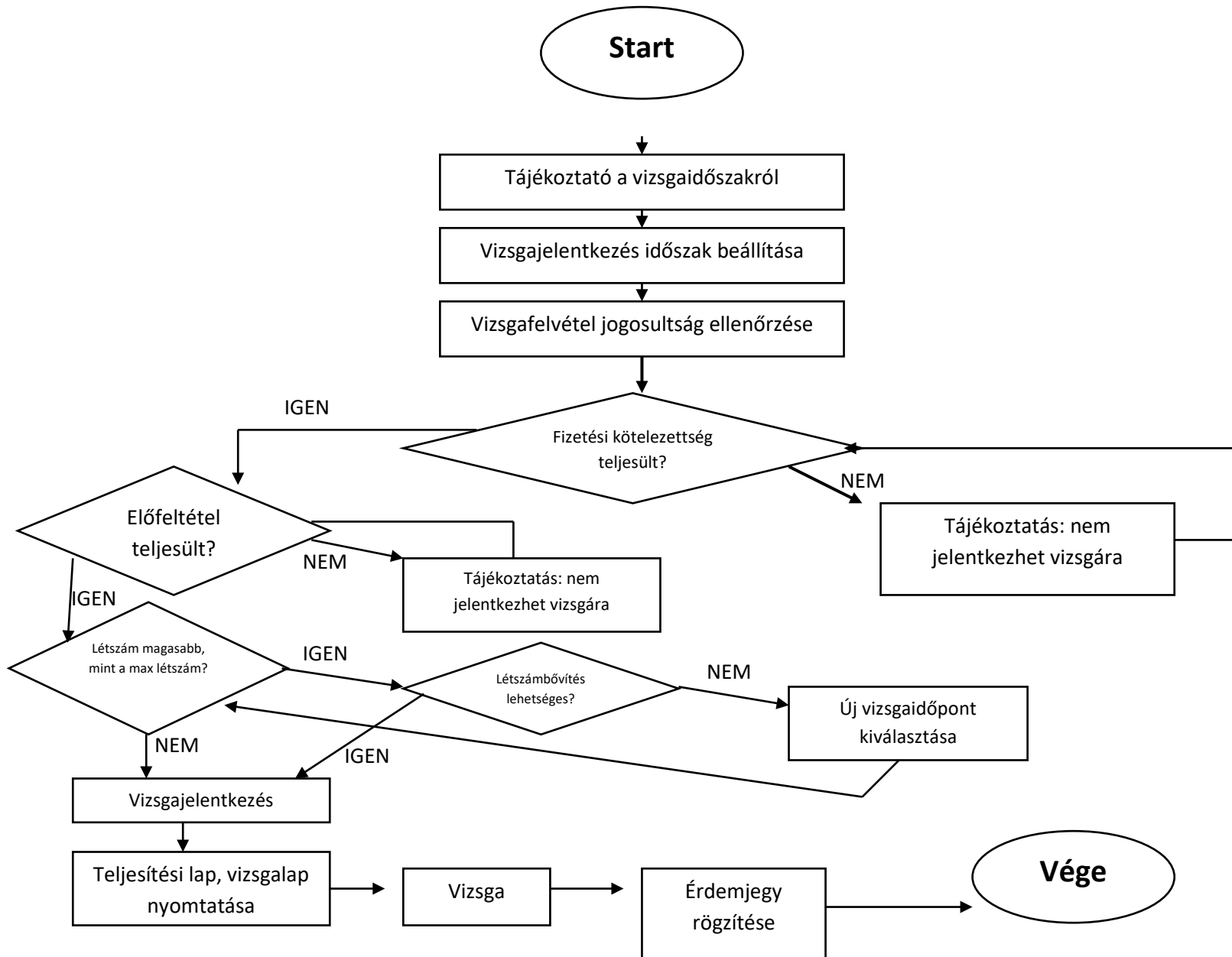
Oktatási naptár

6. A folyamat lépései:

Sz	Lépés (feladat)	Input	Output	Szereplő	Felelős	Informáltak	Határidő
	Vizsgaidőpontok véglegesítése			Szaktanszékek	tanszékvezető/in-tézetvezető	hallgatók	vizsgaidőszak megkezdése előtt 3 héttel
	Tájékoztató a vizsgaidőszakról		hirdetmény	TO	oktatási igazgató	hallgatók, szaktanszékek	vizsgaidőszak megkezdése előtt 3 héttel
	Vizsgajelentkezési időszak beállítása a tanulmányi rendszerben		időszakbeállítás	Pénzügyi és Neptun Iroda	TO vezető		vizsgajelentkezési időszakot megelőzően

Sz	Lépés (feladat)	Input	Output	Szereplő	Felelős	Informáltak	Határidő
	Vizsgajelentkezési jogosultság ellenőrzése			TO, hallgató	TO	hallgató	vizsgaidőszak
	Vizsgajelentkezés		felvett vizsga	hallgató	hallgató	TO, oktató	
	Vizsga teljesítési lap nyomtatása		teljesítési lap	hallgató	hallgató	oktató	Vizsgajelentkezést követően, a vizsga megkezdése előtt
	Vizsgalap nyomtatása		vizsgalap	oktató	oktató	hallgató	vizsga megkezdése előtt maximum 24 órával
	Hallgatók személyazonosságának ellenőrzése	személyazonosságot igazoló okirat		hallgató, oktató	oktató		vizsga megkezdésekor
	Vizsgakörülmények biztosítása			oktató, hallgató	oktató		vizsga ideje alatt
	Teljesítési lapon érdemjegy rögzítése (szóbeli vizsga esetén)	teljesítési lap		hallgató, oktató	hallgató	TO	vizsga ideje alatt
	Érdemjegy vizsgalapra való felvezetése	vizsgalap	érdemjeggyel ellátott vizsgalap	oktató, hallgató	oktató		vizsga ideje alatt
	Érdemjegy rögzítése a tanulmányi rendszerben	vizsgalap		oktató	oktató	hallgató, TO	vizsgát követő 5 napon belül

Sz	Lépés (feladat)	Input	Output	Szereplő	Felelős	Informáltak	Határidő
	Fellebbezés az érdemjegy rögzítésével kapcsolatosan	Teljesítési lap		hallgató, oktató	hallgató	oktató, TO	vizsgaidőszak lezárását követő 10 napon belül



7. Kapcsolódó dokumentumok (űrlapok, nyomtatványok)