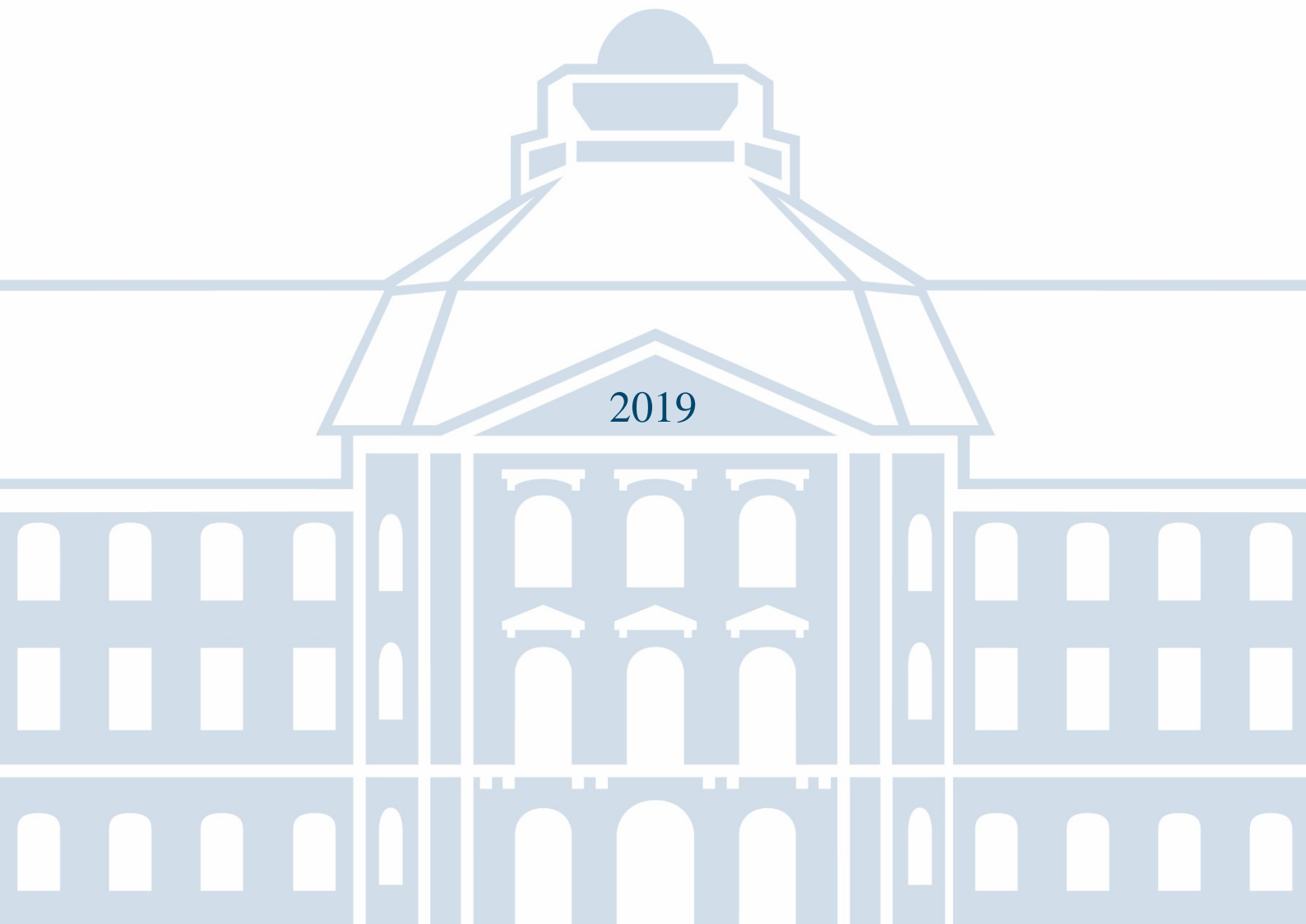




AZ ESZTERHÁZY KÁROLY EGYETEM

ESZTERHÁZY MÉDIA HALLGATÓI SZAKMAI GYAKORLAT MEGNEVEZÉSŰ MINŐSÉGIRÁNYÍTÁSI ELJÁRÁSA



1. A folyamat megnevezése:

Hallgatói szakmai gyakorlat folyamata az Eszterházy Média (Eszterházy Károly Egyetem Pr- és egyetemi kommunikációs ügyekért felelős csoport, Líceum Televízió, Líceum Rádió és Líceumi Paletta) tevékenységéhez kapcsolódóan.

2. A folyamat leírása:

Amennyiben a hallgató szakmai gyakorlatát az Eszterházy Média egységeinél végzi, az Eszterházy Média kijelölt munkatársainak és a hallgatónak befogadó nyilatkozatot kell kitölteni, melyből 3 db eredeti példányt a hallgatónak kell eljuttatni az Eszterházy Károly Egyetem Almagyardombi Kollégium információs pultjánál az ügyeletes munkatársaknak, ahol GYKKR munkatárs feltölti a GYKER rendszer elektronikus felületére. Amennyiben pénzbeli juttatás jár a szakmai gyakorlatért, minden esetben Hallgatói munkaszerződést is ki kell tölteni.

Az Eszterházy Média (Pr-és egyetemi kommunikációs ügyekért felelős csoport, Líceum Televízió, Líceum Rádió, Líceumi Paletta) tevékenységében szakmai gyakorlatot végző hallgatók feladatai az alábbiak szerint valósulnak meg.

A Pr- és egyetemi kommunikációs ügyekért felelős csoport kijelölt munkatársa elkészíti az adott hét eseményeinek listáját, külön jelezve az esemény közvetítéséhez, disszeminációjához szükséges médiumok feladatait és a feladat végrehajtására kijelölt személyek neveit. A Pr-és egyetemi kommunikációs ügyekért felelős csoport vezetője által meghatározott napon a Rektori-Kancellári Hivatal kijelölt munkatársai, az Eszterházy Média kijelölt munkatársai és a Rendezvényszervező csoport kijelölt munkatársai értekezlet keretében döntenek a feladatokról. Az értekezleten megbeszéltek alapján készült táblázatot a Pr-és egyetemi kommunikációs ügyekért felelős csoport továbbítja a kijelölt személyeknek. A következő meghatározott munkanapon szervezett értekezleten a szakmai felelősök kiosztják a szakmai gyakorlaton részt vevő hallgatók feladatait, amely keretében személyes konzultációra is van lehetőség. Az értekezletet az Eszterházy Média kijelölt munkatársai és a kapcsolódó tantárgyak szaktanárai tartják meg.

Az Eszterházy Média kijelölt munkatársai biztosítják a szakmai gyakorlatban részt vevő hallgatóknak a kijelölt feladatok elvégzéséhez szükséges eszközöket.

A Líceum Televízió és Líceum Rádió esetében az eszközkiadás menete az alábbiak szerint történik:

A Líceum Televízió és Líceum Rádió munkatársai a feladat technikai igényeitől függően határozzák meg, mely eszközök kerülnek kiadásra.

A feladathoz kapcsolódóan előre megbeszélte időpontban a hallgató felveszi a kijelölt eszközt/eszközöket a Líceum Televízió és Líceum Rádió kijelölt munkatársaitól a Líceum 022-es termében. Az átvétel során a hallgató kitölti az ltvtool.uni-eszterhazy.hu weboldalon elérhető elektronikus átadás-átvételi felületet a Líceum Televízió és Líceum Rádió kijelölt munkatársának felügyeletével. Innentől a hallgató teljes anyagi felelősséggel tartozik a felvett eszközökért.

Az előre megbeszéltek alapján a szakmai gyakorlatot végző hallgatók végrehajtják a kijelölt feladatot, igény esetén a Líceum Televízió és Líceum Rádió munkatársai személyes segítséget nyújtanak.

A kijelölt feladat elvégzése után az átadásnál meghatározott időpontban a szakmai gyakorlatot végző hallgató/hallgatók visszajuttatják a kiadott eszközöket a Líceum 022-es termébe, a Líceum Televízió és Líceum Rádió kijelölt munkatársai az átadott eszközöket átveszik, állapotukat ellenőrzik. Amennyiben a szakmai gyakorlatot végző hallgatók hiánytalanul és sérülésmentes állapotban juttatják vissza a kiadott eszközöket, az átvételt a Líceum Televízió és a Líceum Rádió kijelölt munkatársai rögzítik a ltvtool.uni-eszterhazy.hu weboldalon. A hallgatók anyagi felelőssége itt szűnik meg a kiadott eszközökre. Kijelölt helyszínen (A/022) a szakmai gyakorlatot végző hallgatók feldolgozzák, szerkesztik a rögzített anyagokat, amelyekkel a meghatározott időpontra kell elkészülniük. Igény esetén a Líceum Televízió és Líceum Rádió munkatársai személyes segítséget nyújtanak. A kész anyagokat a hallgatók meghatározott elektronikus felületre töltik föl. A kész anyagokat adásba kerülésüket megelőzően az adott médium felelős szerkesztője ellenőrzi, javítását, módosítását kérheti. Ellenőrzés nélküli tartalom nem kerülhet adásba, vagy online felületre! Az elkészült tartalmak meghatározott időben, egy héten belül kerülnek adásba, vagy online felületre. Bizonyos tartalmak esetén ettől el lehet térni a Líceum Televízió és Líceum Rádió vezetőinek engedélyével. A kész tartalmak megjelenítési helyéről a Líceum Televízió és a Líceum Rádió munkatársai döntenek.

A kapcsolódó tantárgyak szaktanári órai keretek között elemzik az elkészült anyagokat. A szakmai gyakorlat értékelése során a szaktanárok a Líceum Televízió és Líceum Rádió vezetőivel közösen értékelik az adott hallgató szakmai gyakorlatában elvégzett feladatait. Az Eszterházy Média kijelölt munkatársai minden esetben rendelkezésre állnak a gyakorlatban részt vevő hallgatók számára szakmai kérdésekben.

A Líceumi Paletta esetén a szakmai gyakorlatot teljesítő hallgatókat a Líceumi Paletta kijelölt munkatársa tájékoztatja az elvégzendő feladatokról. A feladat elvégzése előtt a hallgató kérhet egyéni konzultációt. A feladat elvégzése után a hallgató továbbítja az elkészült anyagot a Líceumi Paletta kijelölt munkatársainak, akik elvégzik az ellenőrzési, illetve javítási folyamatokat. Az ellenőrzött anyagokat a Líceumi Paletta főszerkesztője hagyja jóvá, ezután jelenhet meg online, vagy nyomtatott formában. A megjelenés helyéről a Líceumi Paletta főszerkesztője dönt.

Amennyiben a szakmai gyakorlatot végző hallgató feladata fotódokumentáció készítése, a Pr- és egyetemi kommunikációs ügyekért felelős csoport, illetve a Líceumi Paletta munkatársai tájékoztatják a hallgatót a feladatokról. A feladat elvégzése előtt a hallgató személyes konzultációt kérhet. A feladat elvégzése után a hallgató továbbítja a fényképeket a Pr- és egyetemi kommunikációs ügyekért felelős csoport és a Líceumi Paletta munkatársainak. Az ellenőrzési folyamatok után a képek megjeleníthetők online, vagy nyomtatott formában. A hatékonyság növelése érdekében az Eszterházy Média egységei összehangolják működésüket.

A szakmai gyakorlat során a hallgató Munkanaplót készít, amelyben a tevékenységeket, helyszínt és az időpontot nevezi meg. A gyakorlat végeztével Teljesítési igazolással kell hitelesíteni a szakmai gyakorlat megvalósulását. A Munkanaplót és a Teljesítési igazolást 1-1 darab eredeti példányban a hallgatónak el kell juttatnia az Eszterházy Károly Egyetem Almagyardombi Kollégium információs pultjánál az ügyeletes munkatársaknak, amelyeket később a GYKKR munkatársa tölt fel a GYKER rendszer elektronikus felületére, majd a

hallgatónak szakmai beszámolót kell készítenie a GYKER rendszerben.

3. **A folyamat gazdája:** Eszterházy Média munkatársai (Pr- és egyetemi kommunikációs ügyekért felelős csoport, Líceum Televízió, Líceum Rádió és a Líceumi Paletta) és a Gyakorlati Képzési Koordinációs Csoport, a Rektori-Kancellári Hivatal ellenőrzésével.
4. **Hivatkozások (kapcsolódó szabályok):** Eszterházy Károly Egyetem hatályos Szervezeti és Működési Rendje
5. A folyamat lépései:

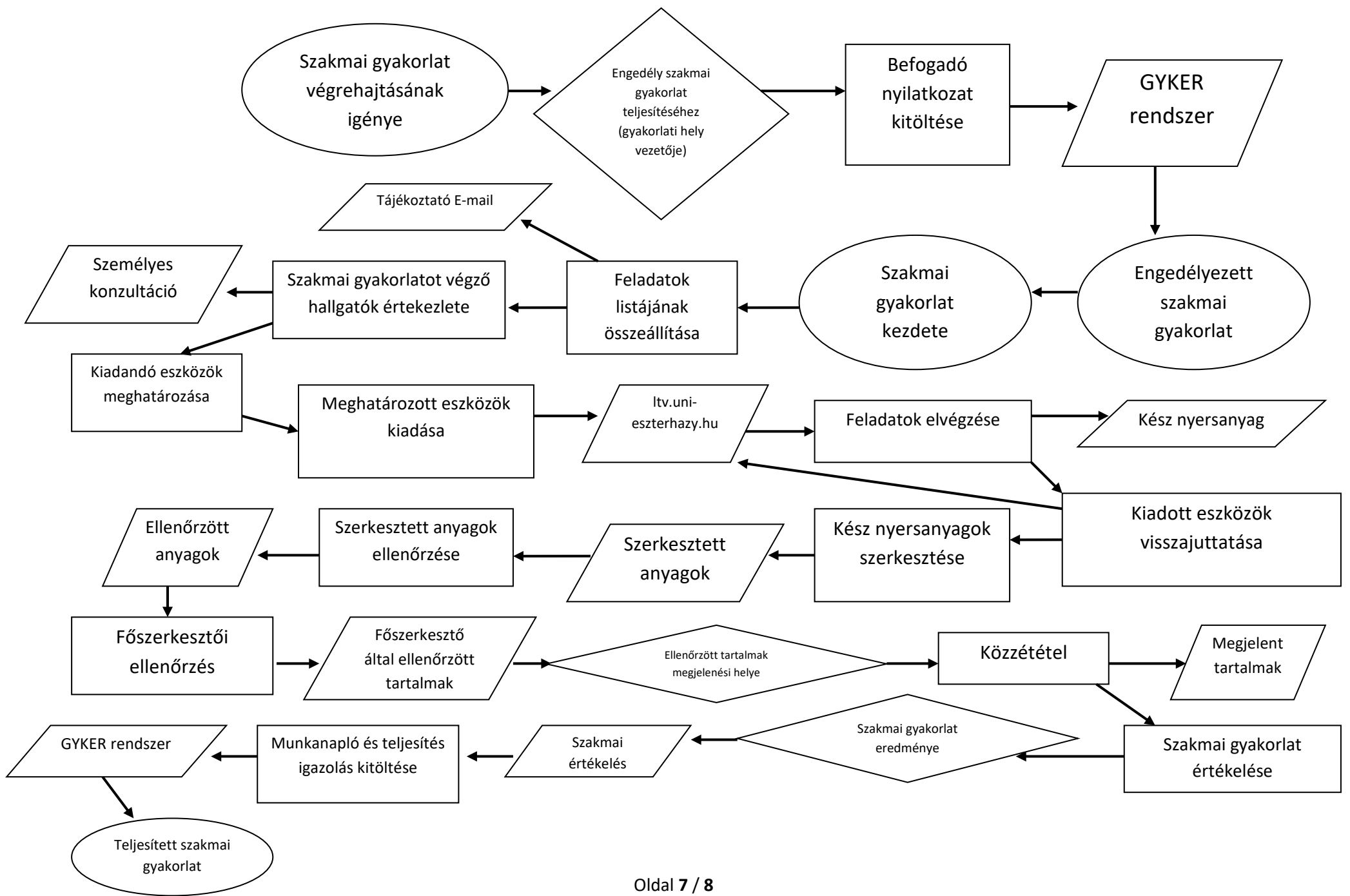
Ssz	Lépés (feladat)	Input	Output	Szereplő	Felelős	Informáltak	Határidő
1.	Befogadó nyilatkozat kitöltése, feltöltése	Befogadó nyilatkozat	GYKER rendszer	Szakmai gyakorlatot végző hallgató, Eszterházy Média kijelölt munkatársai, GYKKR kijelölt munkatársai	Szakmai gyakorlatot végző hallgató, Eszterházy Média kijelölt munkatársai, GYKKR kijelölt munkatársai	Szakmai gyakorlati helyet biztosító egység kijelölt munkatársai, GYKKR kijelölt munkatársai	Szakmai gyakorlat kezdésének időpontja előtt
2.	Események, feladatok listájának összeállítása értekezlet keretében	események listája	e-mail	Rektori-Kancellári Hivatal kijelölt munkatársai, Eszterházy Média kijelölt munkatársai, Rendezvényszervező csoport munkatársai	Pr- és egyetemi kommunikációs ügyekért felelős csoport	Rektori-Kancellári Hivatal kijelölt munkatársai, Eszterházy Média kijelölt munkatársai, Rendezvényszervező csoport munkatársai, szakmai gyakorlathoz kapcsolódó órákat tartó szaktanárok	folyamatos
3.	Szakmai gyakorlatot végző	események listája	személyes konzultáció	Eszterházy Média kijelölt munkatársai,	Eszterházy Média kijelölt	szakmai gyakorlatot végző	folyamatos

Ssz	Lépés (feladat)	Input	Output	Szereplő	Felelős	Informáltak	Határidő
	hallgatók tájékoztatása az elvégzendő feladatokról értekezlet keretében		ó	szakmai gyakorlathoz kapcsolódó órákat tartó szaktanárok, szakmai gyakorlatot végző hallgatók	munkatársai, szakmai gyakorlathoz kapcsolódó órákat tartó szaktanárok	hallgatók	
4.	Meghatározott feladat elvégzéséhez szükséges eszközök kiadása	eszközök	ltv.uni-eszterhazy.hu	Eszterházy Média kijelölt munkatársai, szakmai gyakorlatot végző hallgató	Eszterházy Média kijelölt munkatársai	Líceum Televízió és Líceum Rádió vezetői	folyamatos
5.	Meghatározott feladat elvégzése	feladat elvégzése	kész nyersanyag	Eszterházy Média kijelölt munkatársai, szakmai gyakorlatot végző hallgató	Eszterházy Média kijelölt munkatársai, szakmai gyakorlatot végző hallgató	Eszterházy Média kijelölt munkatársai, szakmai gyakorlathoz kapcsolódó órákat tartó szaktanárok	folyamatos
6.	Meghatározott feladat elvégzéséhez szükséges eszközök visszajuttatása	eszközök	ltv.uni-eszterhazy.hu	Eszterházy Média kijelölt munkatársai, szakmai gyakorlatot végző hallgató	Eszterházy Média kijelölt munkatársai	Líceum Televízió és Líceum Rádió vezetői	folyamatos
7.	Kész nyersanyagok szerkesztése	kész nyersanyag	szerkesztett anyag	Eszterházy Média kijelölt munkatársai, szakmai gyakorlathoz kapcsolódó órákat tartó szaktanárok,	Eszterházy Média kijelölt munkatársai, szakmai gyakorlathoz kapcsolódó	Eszterházy Média kijelölt munkatársai, szakmai gyakorlathoz kapcsolódó órákat tartó	folyamatos

Ssz	Lépés (feladat)	Input	Output	Szereplő	Felelős	Informáltak	Határidő
				szakmai gyakorlatot végző hallgatók	órákat tartó szaktanárok, szakmai gyakorlatot végző hallgatók	szaktanárok	
7.	Szerkesztett anyagok ellenőrzése	szerkesztett anyag	ellenőrzött anyagok	Eszterházy Média kijelölt munkatársai, szakmai gyakorlatot végző hallgató	Eszterházy Média kijelölt munkatársai, szakmai gyakorlatot végző hallgató	Eszterházy Média kijelölt munkatársai	folyamatok
8.	Főszerkesztői ellenőrzés adásba kerülés előtt	ellenőrzött anyagok	Meghatározott weboldalak, közösségi média felületek, Tv adás, nyomtatott kiadvány	Eszterházy Média kijelölt munkatársai	Eszterházy Média kijelölt munkatársai	szakmai gyakorlatot végző hallgatók	folyamatok
9.	Értékelés	elvégzett feladatok	szöveges szakmai értékelés	Eszterházy Média kijelölt munkatársai, szakmai gyakorlathoz kapcsolódó órákat tartó szaktanárok, szakmai gyakorlatot végző hallgatók	Eszterházy Média kijelölt munkatársai, szakmai gyakorlathoz kapcsolódó órákat tartó szaktanárok	Szakmai gyakorlatot végző hallgatók	folyamatok
10.	Munkapló és Teljesítés igazolás elkészítés	Kitöltött Munkapló és Teljesítések	GYKER rendszer	Szakmai gyakorlatot végző hallgató, Eszterházy Média kijelölt munkatársai,	Szakmai gyakorlatot végző hallgató, GYKRR kijelölt	Szakmai gyakorlatot végző hallgató, Eszterházy Média kijelölt munkatársai,	A Befogadó nyilatkozatban meghatározott

Ssz	Lépés (feladat)	Input	Output	Szereplő	Felelős	Informáltak	Határidő
	e, leadása	igazolás		szakmai gyakorlathoz kapcsolódó órákat tartó szaktanárok, GYKKR kijelölt munkatársai	munkatársai	szakmai gyakorlathoz kapcsolódó órákat tartó szaktanárok, GYKKR kijelölt munkatársai	időtartam végén

6. Folyamatábra



7. Kapcsolódó dokumentumok (űrlapok, nyomtatványok)

Szakmai gyakorlathoz kapcsolódó formanyomtatványok, dokumentumok: <https://uni-eszterhazy.hu/hu/egyetem/hallgatok-/szakmai-gyakorlat-2072/letoltheto-dokumentumok-l1>