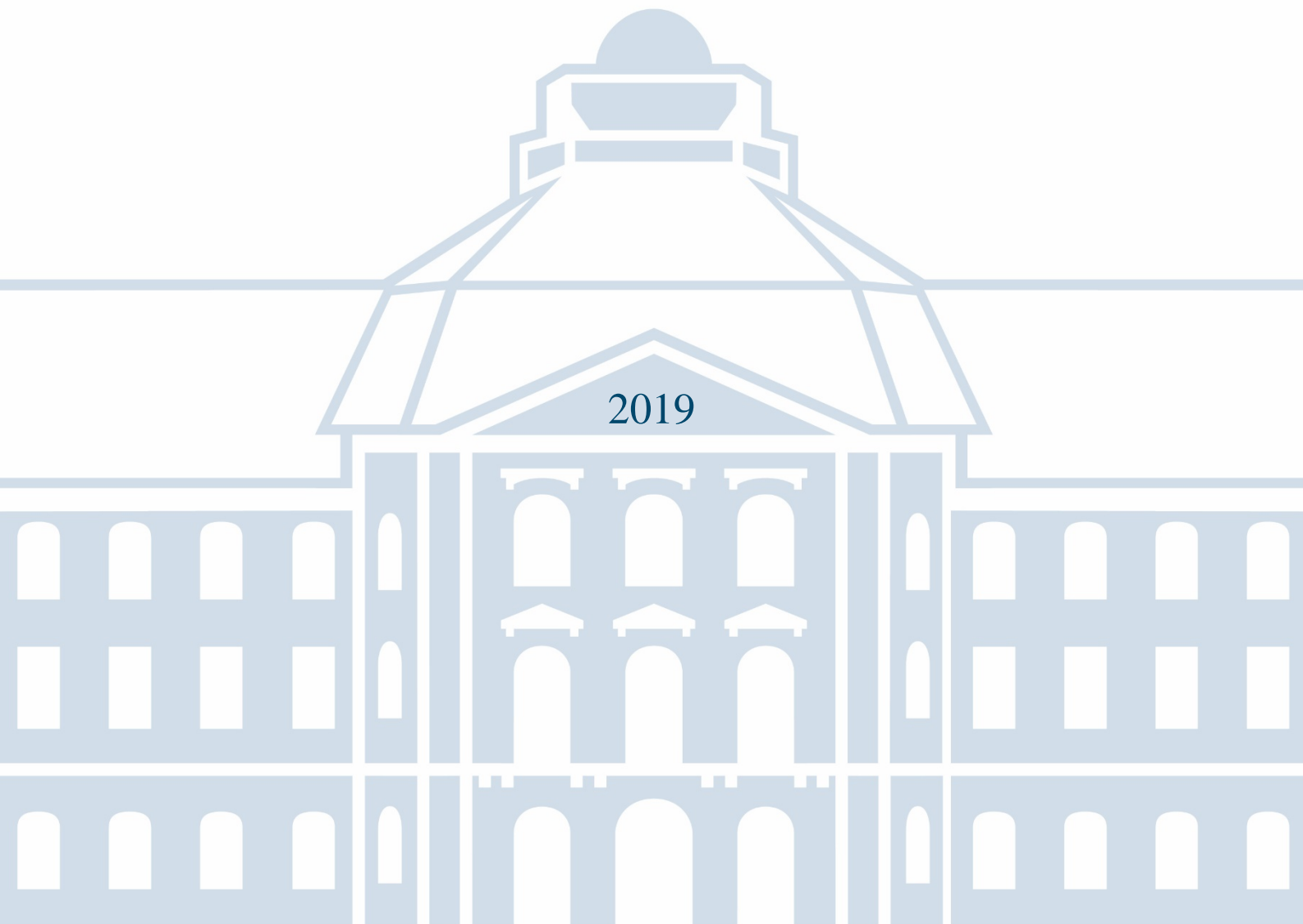




AZ ESZTERHÁZY KÁROLY EGYETEM

FELVÉTELI JELENTKEZÉS MEGNEVEZÉSŰ MINŐSÉGIRÁNYÍTÁSI ELJÁRÁSA

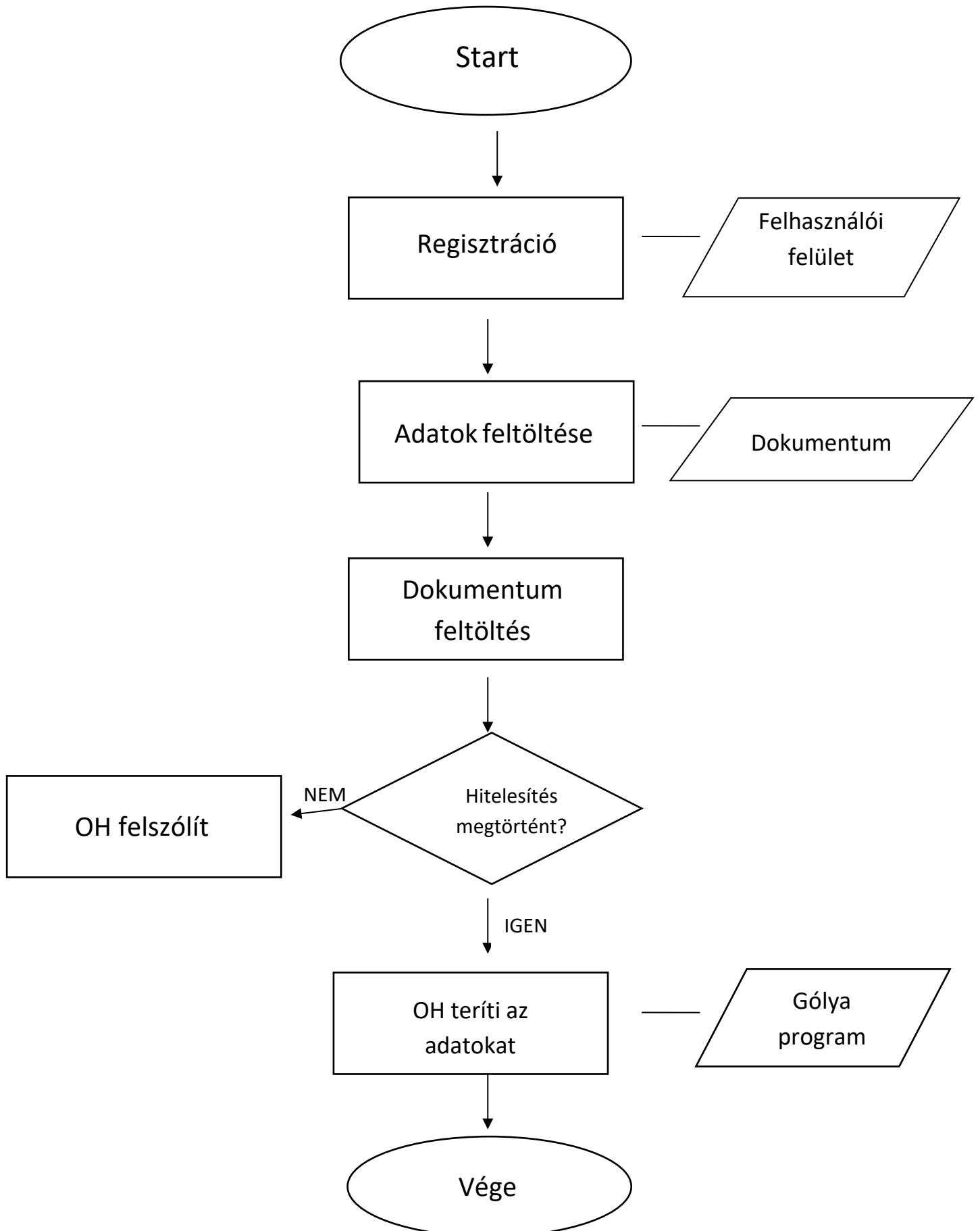


1. A folyamat leírása: A jelentkezési kérelmet az Oktatási Hivatalhoz az e célra biztosított informatikai rendszer segítségével kitöltött elektronikus nyomtatványon lehet benyújtani. Az Oktatási Hivatal továbbítja az egyetem számára a jelentkező által benyújtott, a jelentkezési kérelmek elbírálásához szükséges, a központi nyilvántartásban rögzített adatokat, dokumentumokat a Gólya programon keresztül.
2. A folyamat gazdája: Oktatási Hivatal
3. Hivatkozások (kapcsolódó szabályok):
a nemzeti felsőoktatásról szóló 2011. évi CCIV. törvény,
a felsőoktatási felvételi eljárásról szóló 423/2012. (XII. 29.) Korm. rendelet,
a 2015. évi CCXXII. törvény az elektronikus ügyintézés és bizalmi szolgáltatások általános szabályairól
4. A folyamat lépései:

Sz	Lépés (feladat)	Input	Output	Szereplő	Felelős	Informáltak	Határidő
1.	Regisztráció			jelentkező	jelentkező	OH	keresztféléves felv. elj. esetén a képzés indítását megelőző év november 15. napja, ált. felv. elj. esetén a jelentkezés határideje a képzés indítása szerinti év február 15. napja, pótfelvételi eljárásban a meghirdetést követő 10. nap;
2.	Jelentkezési adatok és jelentkezési helyek rögzítése			jelentkező	jelentkező	OH	
3.	Szükséges dokumentumok feltöltése			jelentkező	jelentkező	OH	
4.	Jelentkezés hitelesítése			jelentkező	jelentkező	OH	5 nap
5.	OH továbbítja a jelentkezők adatait az egyetem számára			OH, EKE	OH	EKE	ált. felv. elj. ban legkésőbb a jel.hat.időt követő 50. napig, a ker.féléves

Ssz	Lépés (feladat)	Input	Output	Szereplő	Felelős	Informáltak	Határidő
							felv. elj-ban 15. napig

5. Folyamatábra



6. Kapcsolódó dokumentumok (űrlapok, nyomtatványok)