

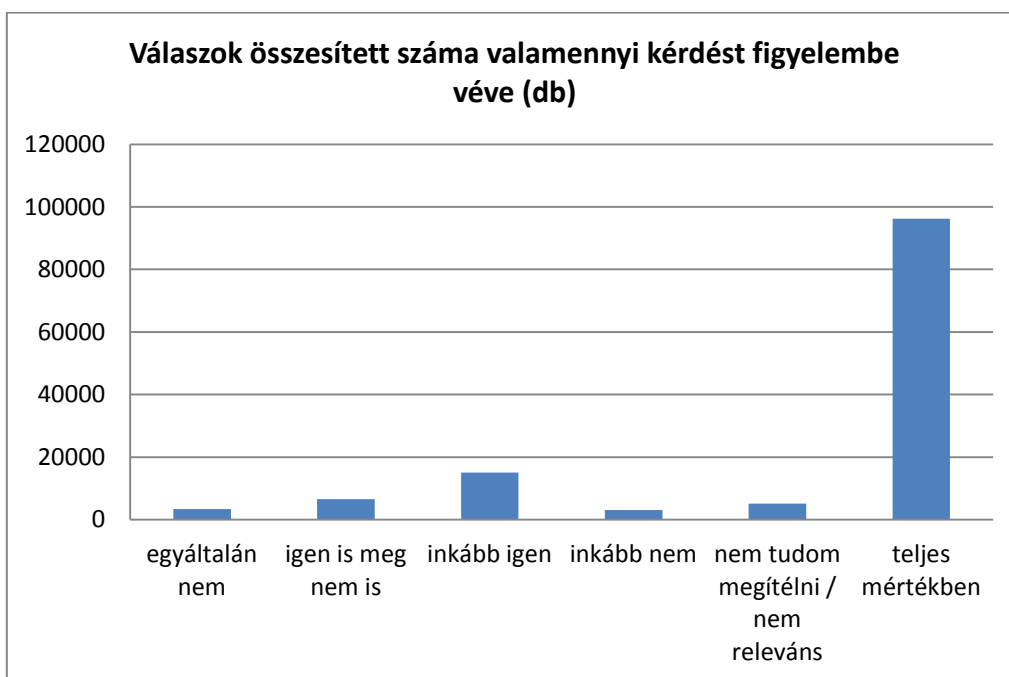
Oktatói Munka Hallgatói Véleményezésének eredményei 2018/19. tanév őszi félév

Az eredmények alakulása az intézmény egészét tekintve

Válaszok összesített száma valamennyi kérdést figyelembe véve (db)

nem tudom megítélni / nem releváns	egyáltalán nem	inkább nem	igen is meg nem is	inkább igen	teljes mértékben
3398	6580	15014	3066	5084	96218

1. táblázat

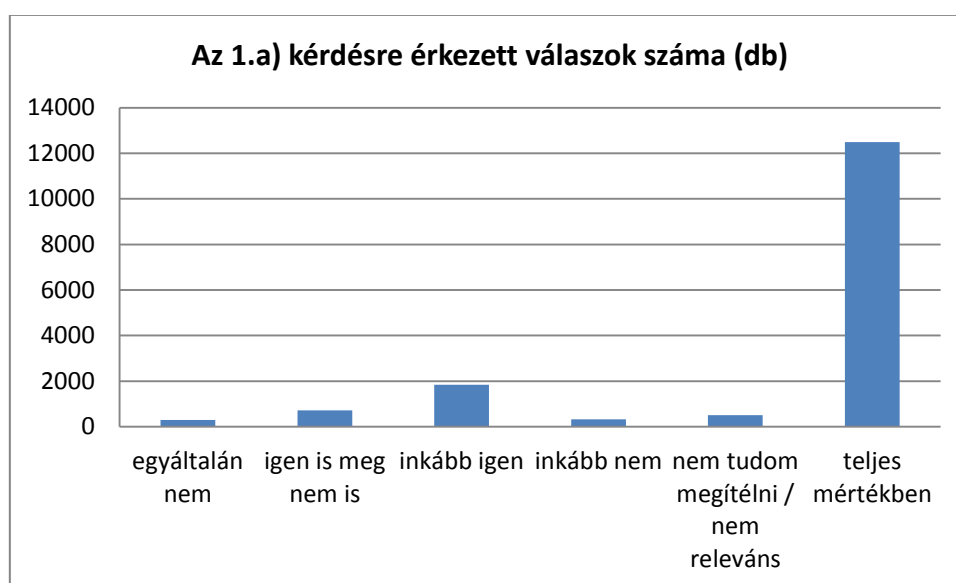


1. ábra

1.a) Az oktató a félév elején ismertette-e Önnel a kurzus tartalmát, a témakörök tervezett ütemezését (pl. melyik héten milyen témakörrel, vagy a félév során várhatóan milyen sorrendben, milyen témákkal foglalkoznak majd stb.) (db)

nem tudom megítélni / nem releváns	egyáltalán nem	inkább nem	igen is meg nem is	inkább igen	teljes mértékben
291	724	1836	319	508	12492

2. táblázat

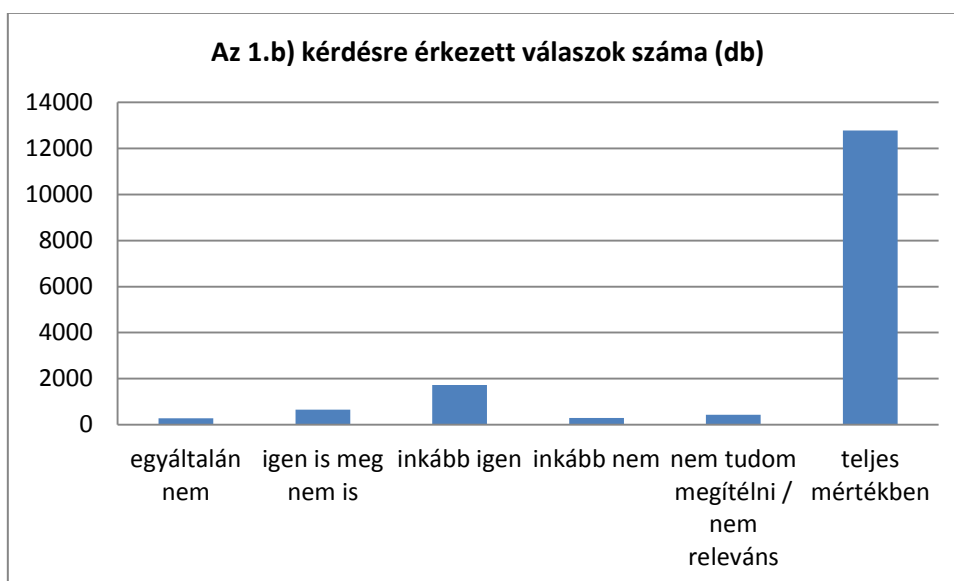


2. ábra

1.b) Az oktató a félév elején ismertette-e Önnel a teljesítés feltételeit (pl. konkrétan mit kell tenni azért, hogy jegyet kapjunk, milyen mulasztások miatt nem kaphatunk jegyet, milyen kötelező feladatok vannak stb.) (db)

nem tudom megítélni / nem releváns	egyáltalán nem	inkább nem	igen is meg nem is	inkább igen	teljes mértékben
273	657	1726	296	436	12782

3. táblázat

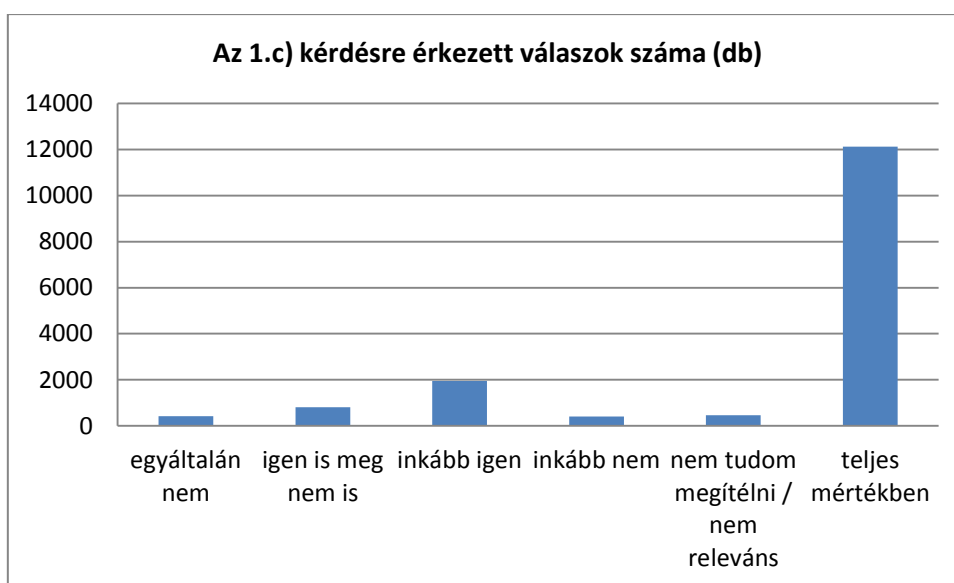


3. ábra

1.c) Az oktató a félév elején ismertette-e Önnel az értékelési szempontokat (pl. mitől függ az érdemjegy, javítás, pótlás lehetősége, feladatok beadásának határideje, feladatok súlyozása stb.)? (db)

nem tudom megítélni / nem releváns	egyáltalán nem	inkább nem	igen is meg nem is	inkább igen	teljes mértékben
412	815	1947	407	459	12130

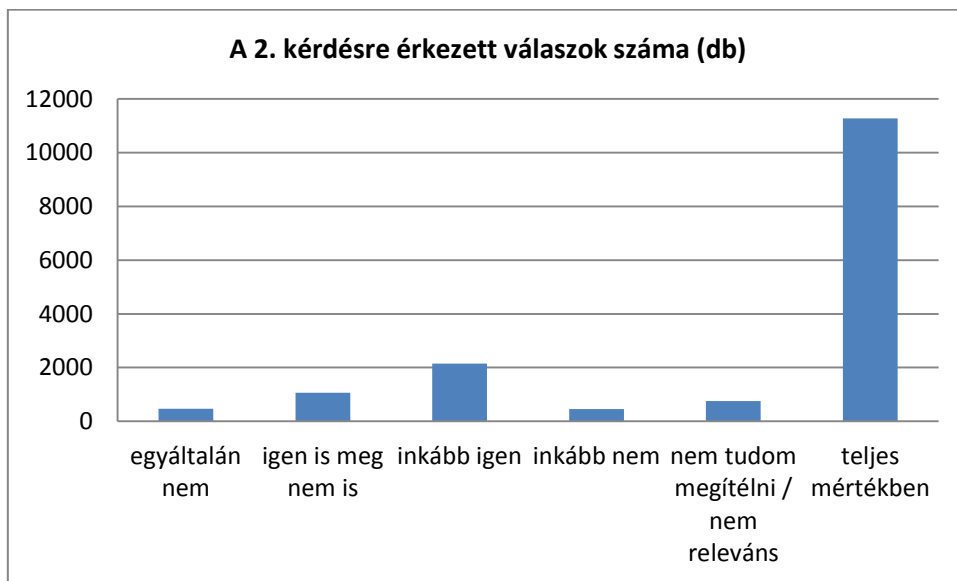
4. táblázat



4. ábra

2) Követhető, jegyzetelhető volt-e a tanórak anyaga? (db)					
nem tudom megítélni / nem releváns	egyáltalán nem	inkább nem	igen is meg nem is	inkább igen	teljes mértékben
472	1065	2147	456	748	11282

5. táblázat

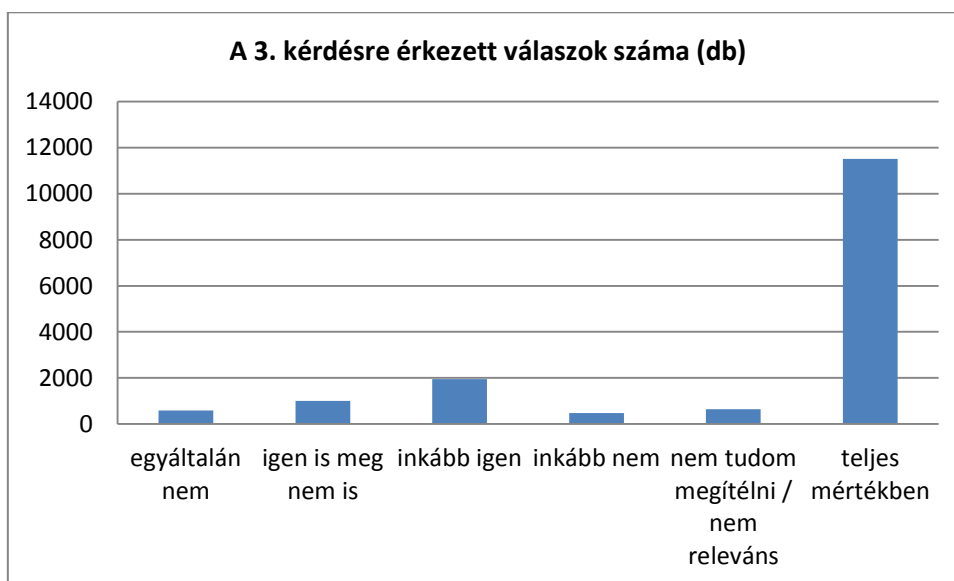


5. ábra

3) Véleménye szerint az előadásokon/gyakorlatokon való részvétel segítette-e a tananyag elsajátítását, mélyebb megértését? (db)

nem tudom megítélni / nem releváns	egyáltalán nem	inkább nem	igen is meg nem is	inkább igen	teljes mértékben
582	1008	1945	478	637	11520

6. táblázat

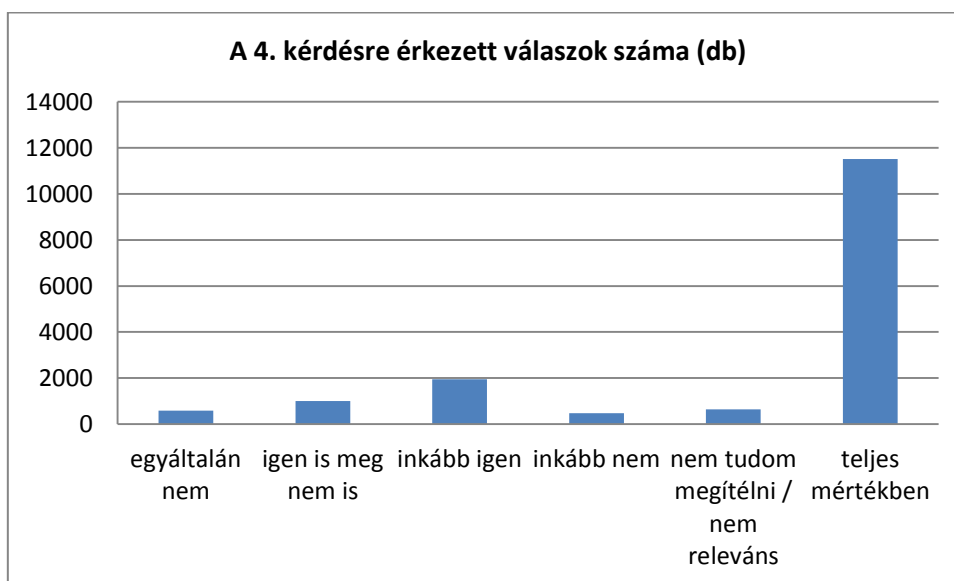


6. ábra

4) Elérhetőek voltak-e a félév elején megadott nyomtatott és digitális szakirodalmak? (db)

nem tudom megítélni / nem releváns	egyáltalán nem	inkább nem	igen is meg nem is	inkább igen	teljes mértékben
395	744	1784	323	1188	11736

7. táblázat

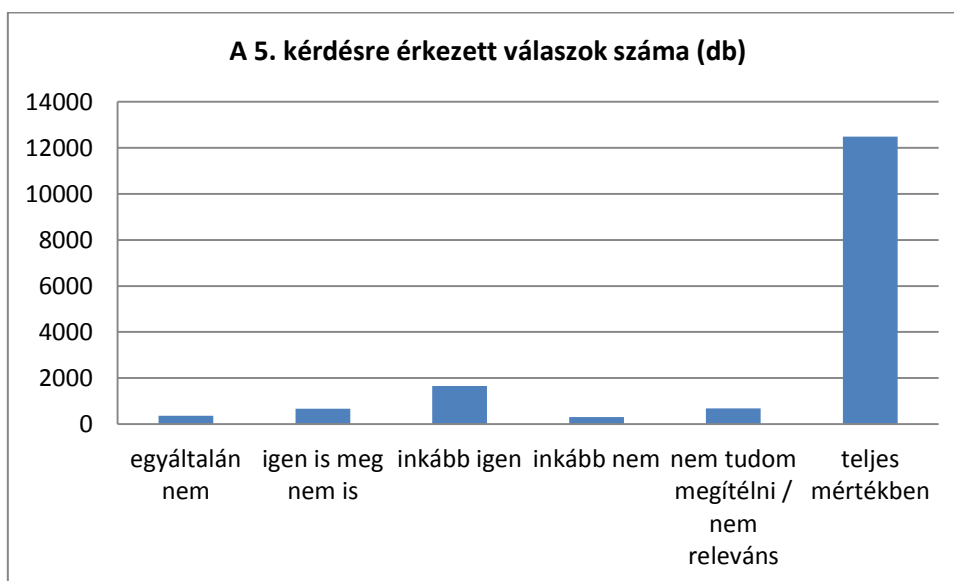


7. ábra

5) Az oktató segítőkész volt-e a tanórán és a tanórán kívüli kommunikáció során? (db)

nem tudom megítélni / nem releváns	egyáltalán nem	inkább nem	igen is meg nem is	inkább igen	teljes mértékben
365	664	1650	307	689	12495

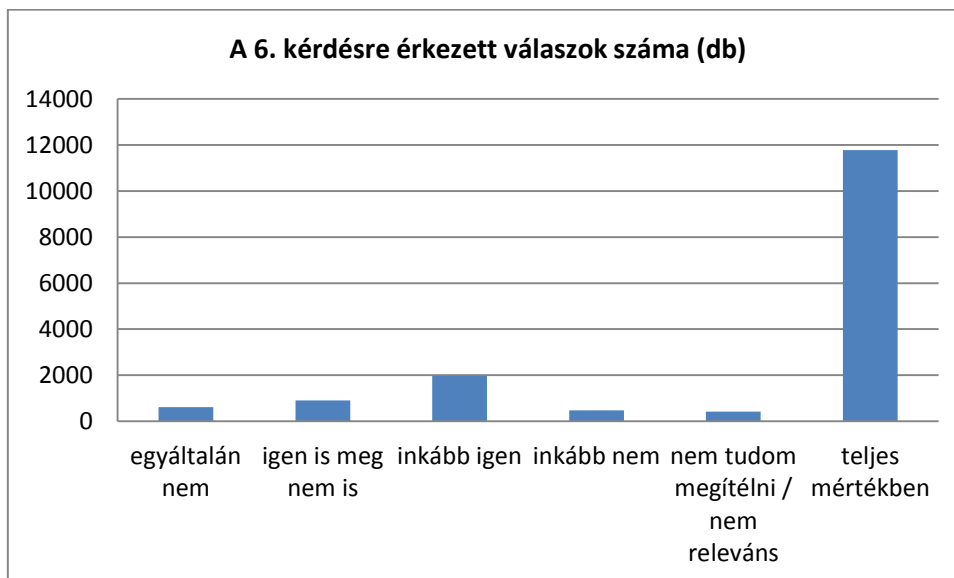
8. táblázat



8. ábra

6) Összességében elégedett a tárgy oktatásával? (db)					
nem tudom megítélni / nem releváns	egyáltalán nem	inkább nem	igen is meg nem is	inkább igen	teljes mértékben
608	903	1979	480	419	11781

9. táblázat



9. ábra

Tapasztalata szerint a félév során hány alkalommal maradt el az óra pótlás nélkül? (db)											
0	1	2	3	4	5	6	8	9	10	13	15
15016	506	187	52	20	16	2	2	1	3	2	1

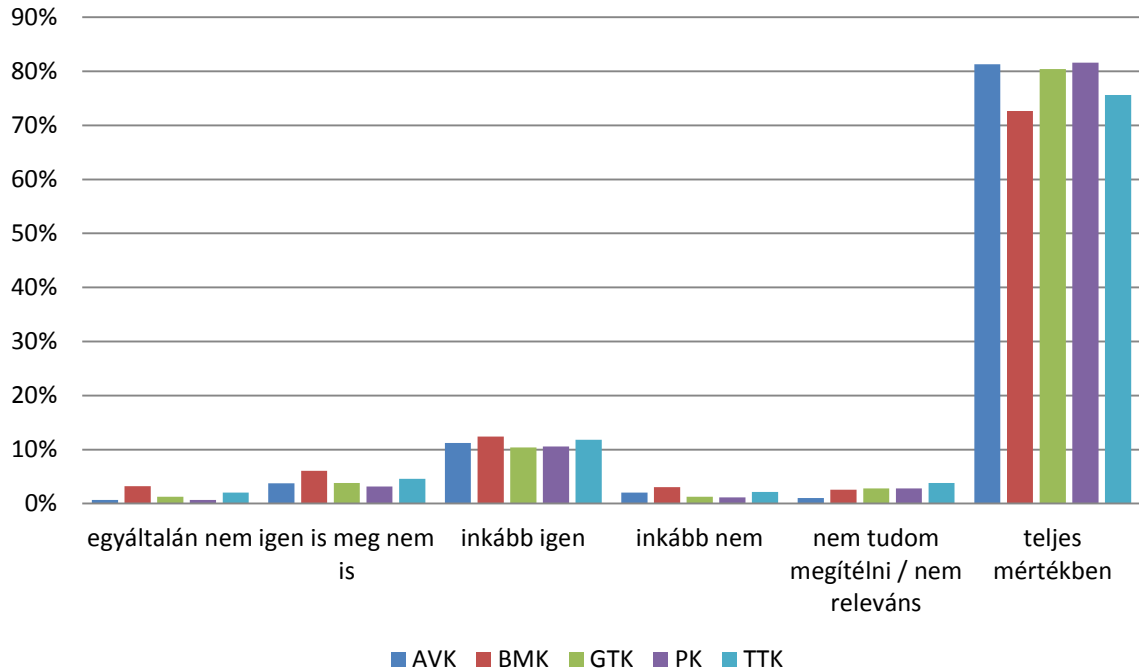
10. táblázat

0	1	2	3	4	5	6	7	8	9	10	12	13	15
15323	144	118	55	31	49	14	8	4	4	28	12	3	21

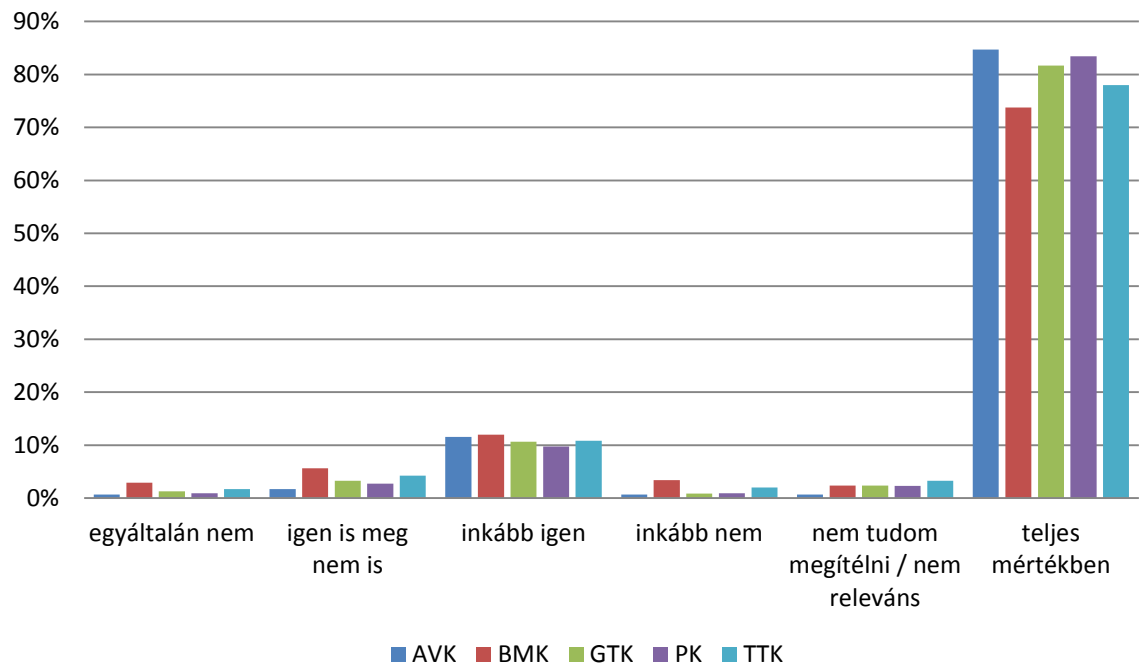
11. táblázat

Az eredmények alakulása karonként

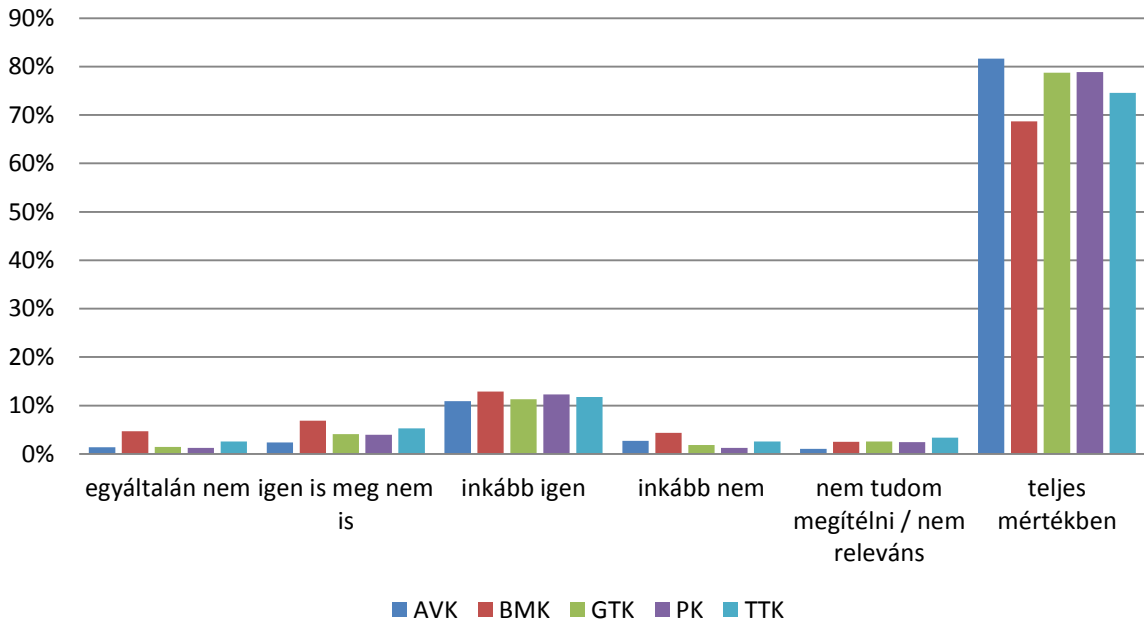
Az "oktató a félév elején ismertette-e Önnek a kurzus tartalmát, a témakörök tervezett ütemezését (pl. melyik héten milyen témakörrel, vagy a félév során várhatóan milyen sorrendben, milyen témákkal foglalkoznak majd stb.)?" kérdésre adott válaszok aránya



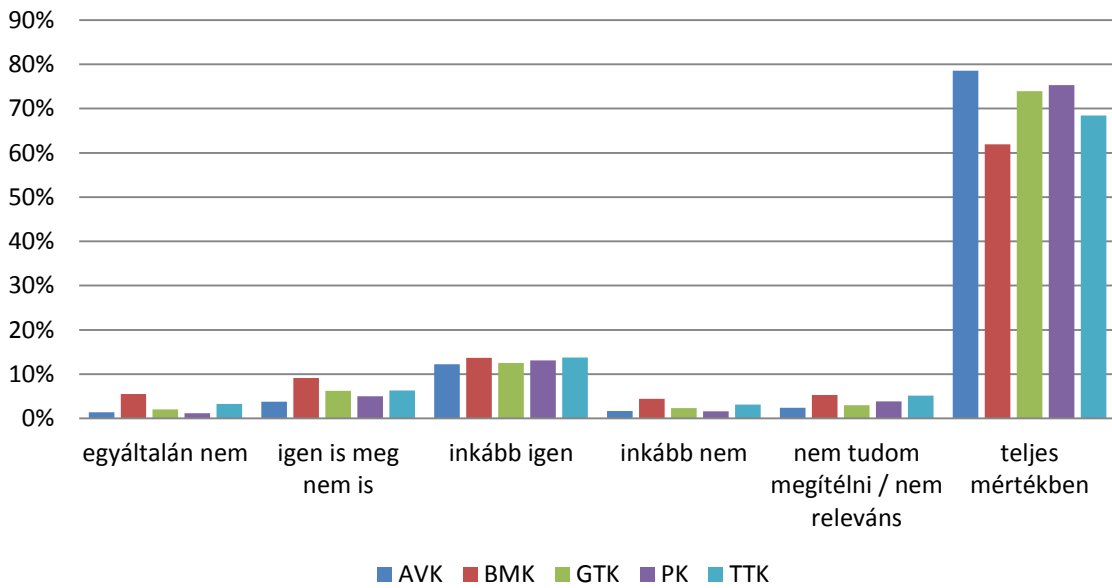
Az "oktató a félév elején ismertette-e Önnek a teljesítés feltételeit (pl. konkrétan mit kell tenni azért, hogy jegyet kapjunk, milyen mulasztások miatt nem kaphatunk jegyet, milyen kötelező feladatok vannak stb.)?" kérdésre adott válaszok aránya karonként



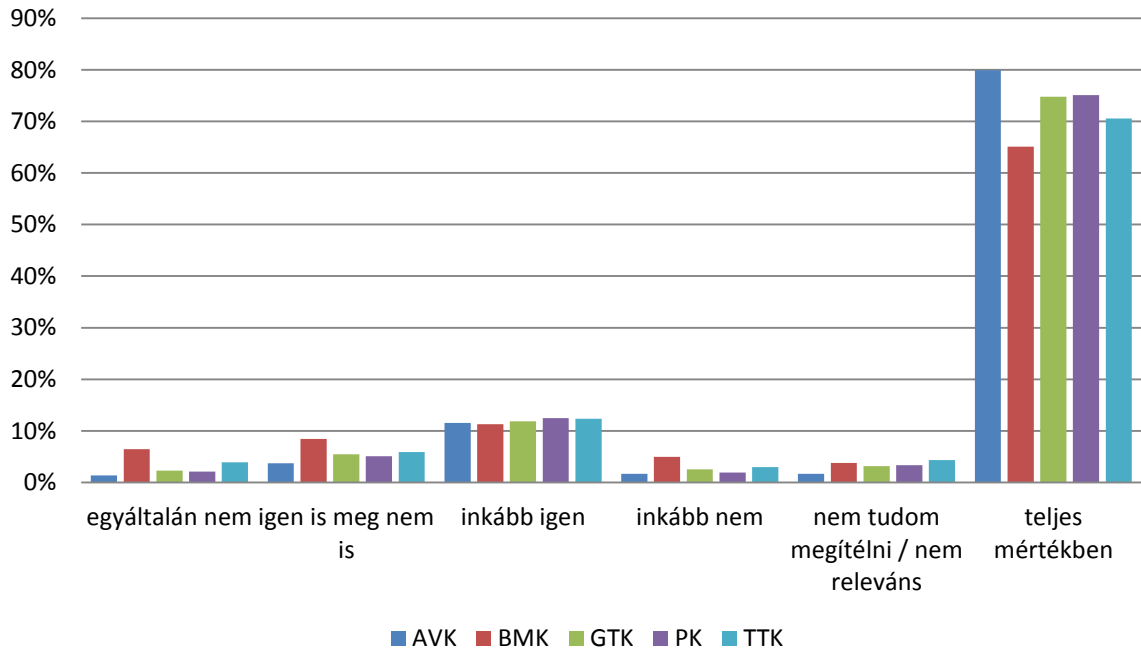
Az "oktató a félév elején ismertette-e Önnel az értékelési szempontokat (pl. mitől függ az érdemjegy, javítás, pótlás lehetősége, feladatok beadásának határideje, feladatok súlyozása stb.)?" kérdésre adott válaszok aránya karonként



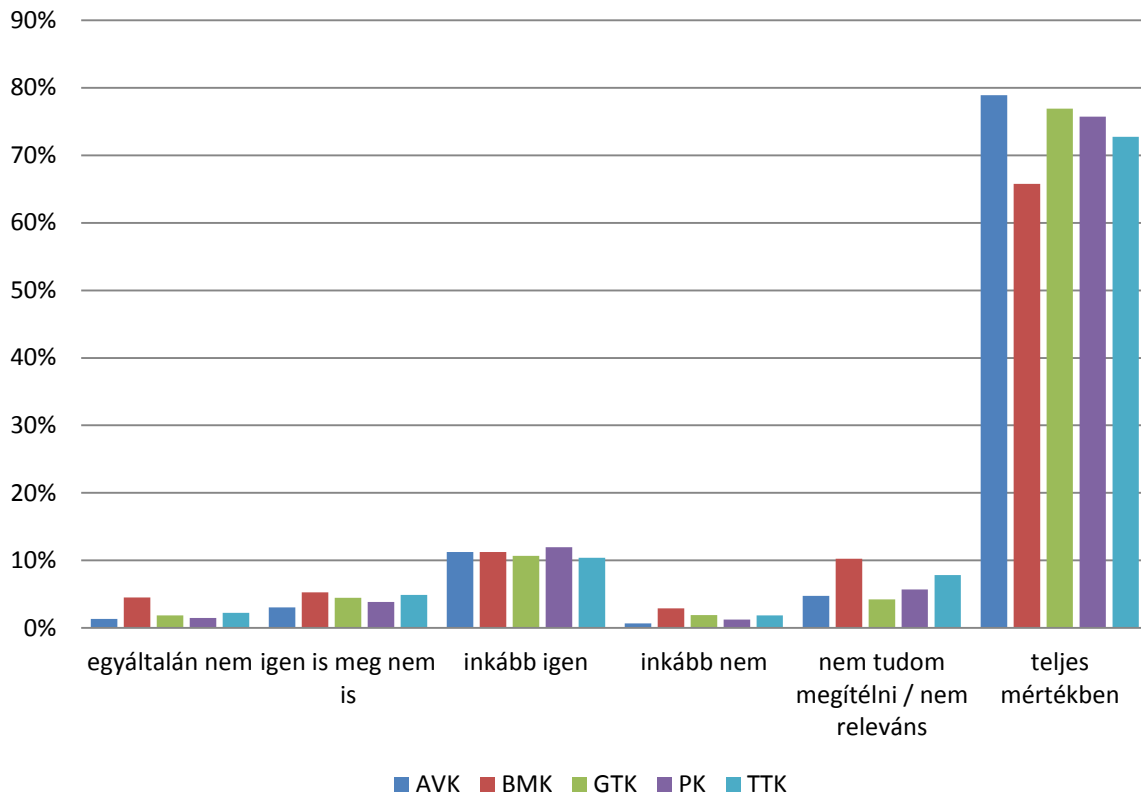
A "Követhető, jegyzetelhető volt-e a tanórák anyaga?" kérdésre adott válaszok aránya karonként



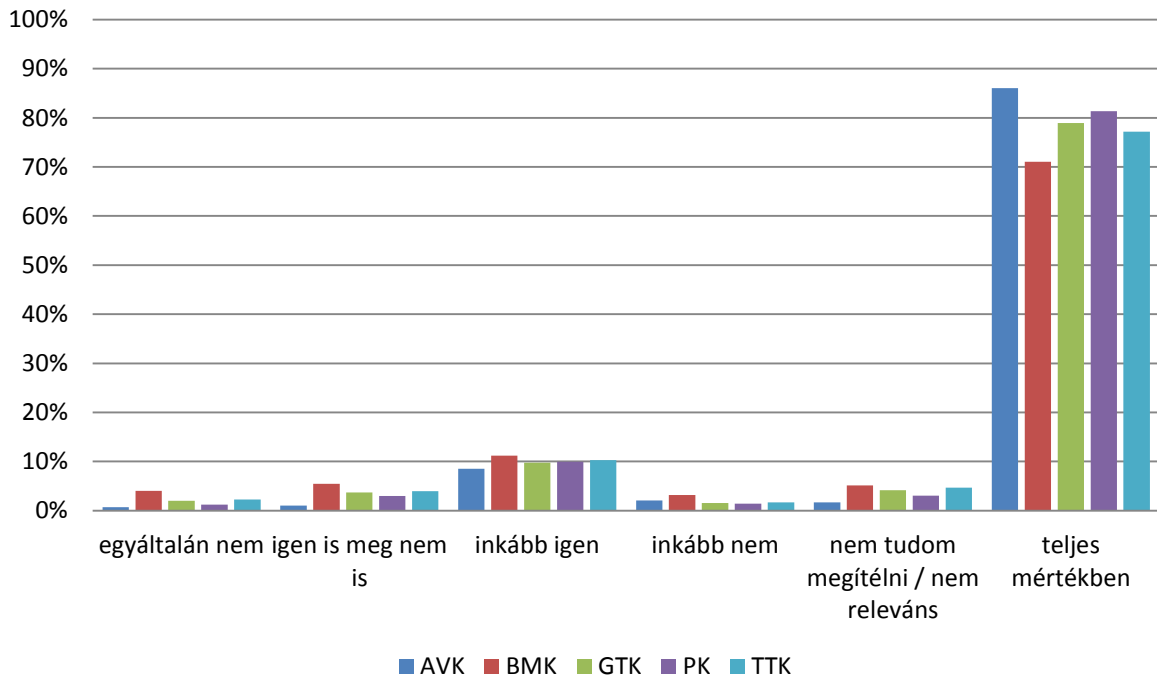
A "Véleménye szerint az előadásokon/gyakorlatokon való részvétel segítette-e a tananyag elsajátítását, mélyebb megértését?" kérdésre adott válaszok aránya karonként



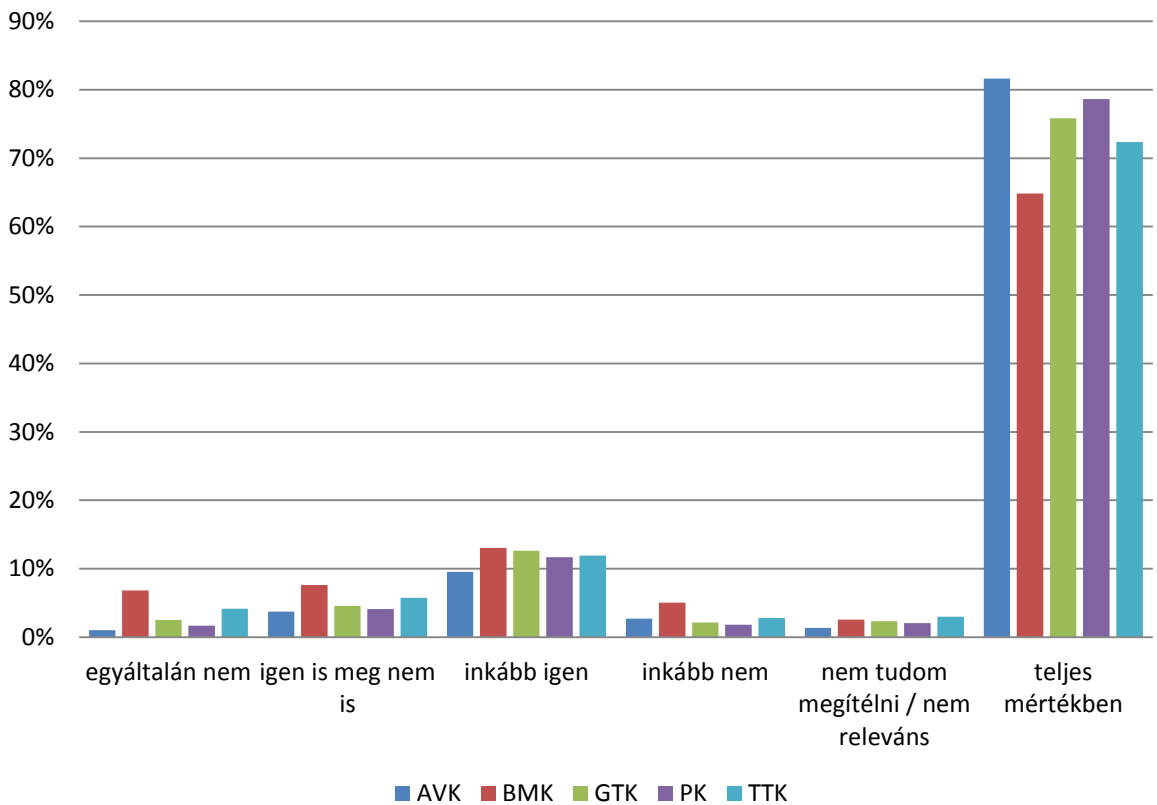
Az "Elérhetőek voltak-e a félév elején megadott nyomtatott és digitális szakirodalmak?" kérdésre adott válaszok aránya karonként

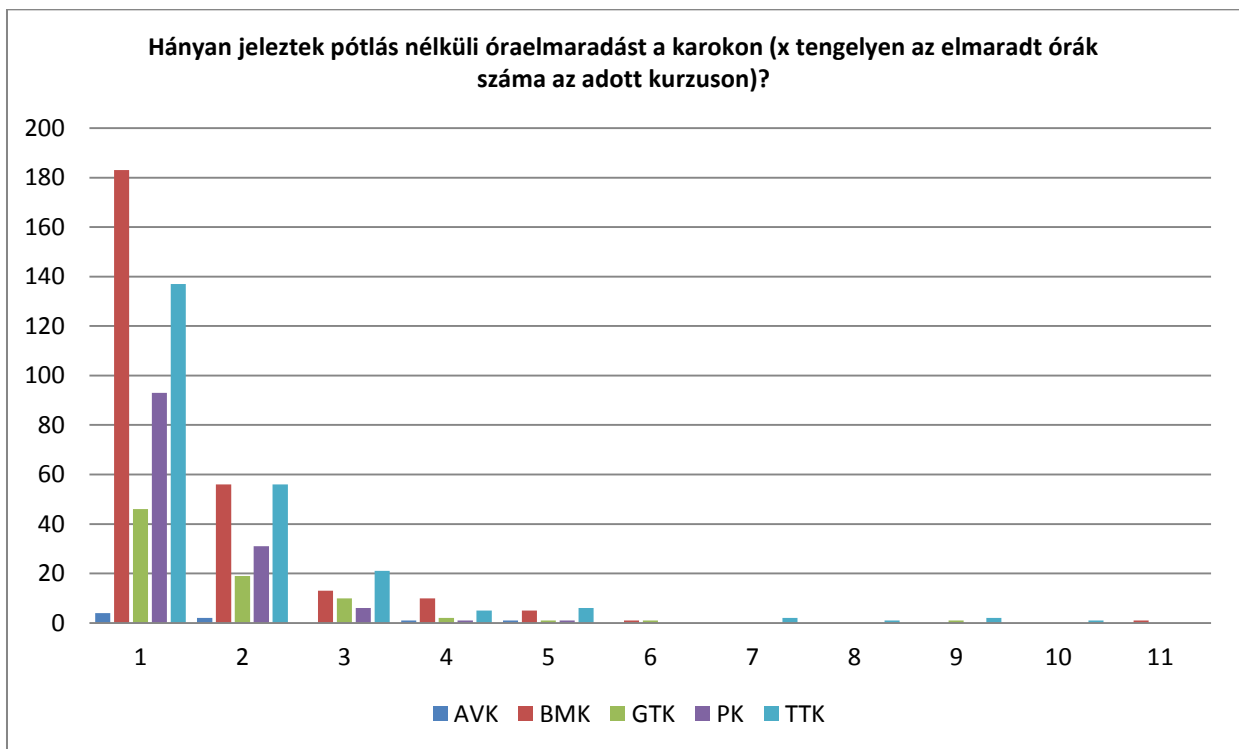
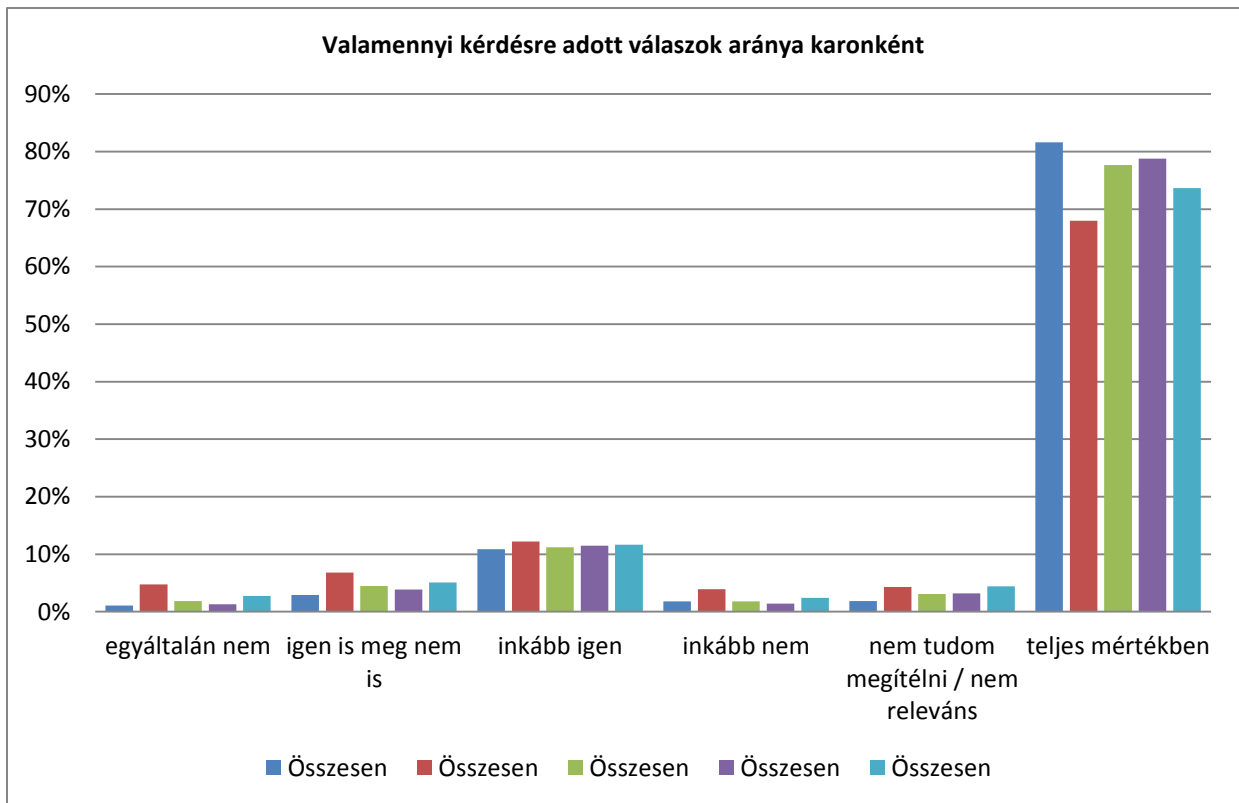


**Az "oktató segítőkész volt-e a tanórán és a tanórán kívüli kommunikáció során?"
kérdésre adott válaszok aránya karonként**



Az "Összességében elégedett a tárgy oktatásával?" kérdésre adott válaszok aránya karonként





Melléklet

Kérdőív: Oktatói Munka Hallgatói Véleményezése

Tisztelt Hallgatónk!

Mivel egyetemünk oktatóinak az a célja, hogy Ön a lehető legjobb oktatásban részesülhessen, ezért fontosnak tartjuk, hogy egy oktató ne csak az adott tudományterületen, szakterületen legyen kiemelkedő tudású, hanem tanárként is minőségi munkát végezzen. Az alábbi kérdőívvel az Ön által felvett kurzus tervezéséről és szorgalmi időszakáról kialakult véleményét szeretnénk kikérni. A kérdőív kitöltése nem kötelező, azonban őszinte és megfontolt válaszaival nagyban hozzájárulhat az oktatás minőségének biztosításához, fejlesztéséhez.

Az Oktatói, Kutatói Minőségértékelési Rendszer szabályzata alapján az Ön oktatói sem most, sem a későbbiekben nem fogják tudni azonosítani a válaszait.

A kérdőív kitöltése kb. 3-4 percet vesz igénybe.

Köszönettel:

az Eszterházy Károly Egyetem oktatói

Kérdések

A következőkben a kurzus egészével, félévi menetével kapcsolatos véleményének megismerésére törekszünk. Kérjük, külön-külön mérlegelje az egyes kérdéseket a szorgalmi időszak egészével kapcsolatban, az alábbi skála szerint!

1 = egyáltalán nem

2 = inkább nem

3 = igen is meg nem is

4 = inkább igen

5 = teljes mértékben

X = nem tudom megítélni / nem releváns

- 1) Az oktató a félév elején ismertette-e Önnel a kurzus
 - a) tartalmát, a témakörök tervezett ütemezését (pl. melyik héten milyen témakörrel, vagy a félév során várhatóan milyen sorrendben, milyen témákkal foglalkoznak majd stb.),
 - b) a teljesítés feltételeit (pl. konkrétan mit kell tenni azért, hogy jegyet kapjunk, milyen mulasztások miatt nem kaphatunk jegyet, milyen kötelező feladatok vannak stb.),
 - c) az értékelési szempontokat (pl. mitől függ az érdemjegy, javítás, pótlás lehetősége, feladatok beadásának határideje, feladatok súlyozása stb.)?
- 2) Követhető, jegyzetelhető volt-e a tanórák anyaga?
- 3) Véleménye szerint az előadásokon/gyakorlatokon való részvétel segítette-e a tananyag elsajátítását, mélyebb megértését?

- 4) Elérhetőek voltak-e a félév elején megadott nyomtatott és digitális szakirodalmak?
- 5) Az oktató segítőkész volt-e a tanórán és a tanórán kívüli kommunikáció során?
- 6) Összességében elégedett a tárgy oktatásával?

ÚJ LAPON

- 1) Az előadások/gyakorlatok hány százalékán vett részt?
- 2) Tapasztalata szerint a félév során hány alkalommal maradt el az óra pótlás nélkül?
- 3) Hány alkalommal tért el az oktató a foglalkozás időkereteitől a hallgatókkal történő megbeszélés nélkül? (pl. az oktató késése, óra tovább tartása, óra megszakítása, rövidítése stb.)

Egyéb észrevételei, megjegyzései a kurzus tervezésével és lebonyolításával kapcsolatban:

Köszönjük a véleményét!